



АДМИНИСТРАЦИЯ ГОРОДА ПЕРМИ
ДЕПАРТАМЕНТ ЗЕМЕЛЬНЫХ ОТНОШЕНИЙ

РЕШЕНИЕ

о размещении объектов № 21-01-44-952 от 30 июля 2021

г. Пермь, ул. Сибирская, 15

Департамент земельных отношений администрации города Перми в соответствии с пунктом 3 статьи 39.36 Земельного кодекса Российской Федерации, Положением о порядке и условиях размещения объектов на землях или земельных участках, находящихся в государственной или муниципальной собственности, на территории Пермского края без предоставления земельных участков и установления сервитутов, публичного сервитута, утвержденным постановлением Правительства Пермского края от 22.07.2015 № 478-п, заявлением от 22 июля 2021 г. № 21-01-06-11662

разрешает ООО «ОДАС» (ИНН 5906099710, ОГРН 1105906003213, адрес юридического лица: 614077, г. Пермь, ул. Пушкарская, д. 138)

размещение объекта: элементы благоустройства территории, в том числе малые архитектурные формы, за исключением некапитальных нестационарных строений и сооружений, рекламных конструкций, применяемых как составные части благоустройства территории

способ размещения объекта: наземный

на землях: государственная собственность на которые не разграничена

на срок: один год

местоположение: г. Пермь, Ленинский район, ул. Спешилова.

Территория, согласно схеме, расположена в зоне с особыми условиями использования территорий: приаэродромная территория аэродрома аэропорта Большое Савино; прочие зоны ограничений: зона катастрофического затопления.

ООО «ОДАС»:

1. Соблюдать Правила использования воздушного пространства, установленные постановлением Правительства Российской Федерации

от 11 марта 2010 г. № 138 «Об утверждении Федеральных правил использования воздушного пространства Российской Федерации».

2. Не допускать на земельном участке размещение объектов без обеспечения инженерной защиты таких объектов от затопления, подтопления.

3. Соблюдать требования пункта 3.6 Правил благоустройства и содержания территории в городе Перми, утвержденных решением Пермской городской Думы от 18 декабря 2018 г. № 265.

Приложение: схема предполагаемых к использованию земель или части земельного участка (на 1 л. в 1 экз.).

И.о. заместителя главы
администрации города Перми – начальника
департамента земельных отношений
администрации города Перми



Т.Н. Мехоношина

Схема предполагаемых к использованию земель или части земельного участка

Объект: Элементы благоустройства территории, в том числе малые архитектурные формы, за исключением некапитальных нестационарных строений и сооружений, рекламных конструкций, применяемых как составные части благоустройства территории

Местоположение: Пермский край, г. Пермь, Ленинский район, ул. Спешилова

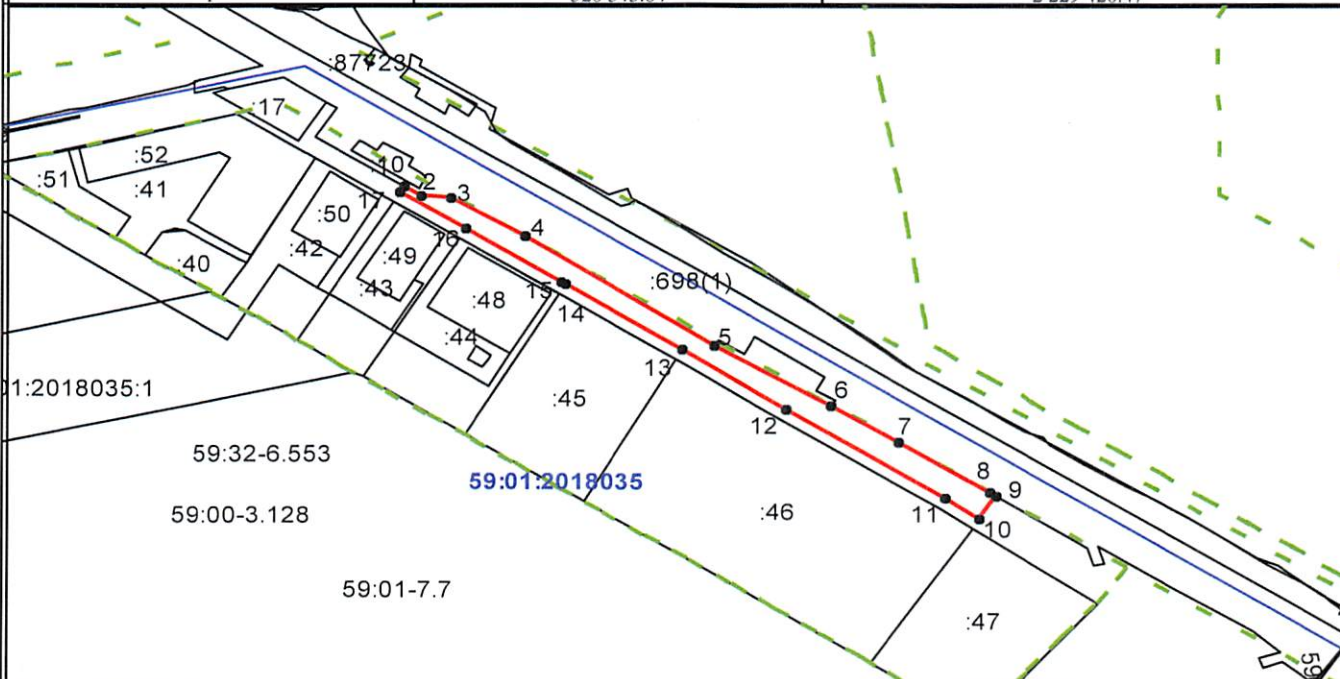
Площадь земель или части земельного участка, кв. м **6104**

Категория земель: земли населенных пунктов

Вид разрешенного использования (при наличии): -

Система Координат МСК-59

Обозначение характерных точек границы	Координаты, м	
	X	Y
1	2	3
1	520 543.84	2 229 420.47
2	520 536.77	2 229 431.90
3	520 535.65	2 229 449.54
4	520 508.72	2 229 496.20
5	520 433.41	2 229 614.23
6	520 392.41	2 229 686.94
7	520 367.72	2 229 728.75
8	520 332.78	2 229 785.34
9	520 330.08	2 229 789.73
10	520 314.73	2 229 779.72
11	520 329.18	2 229 757.98
12	520 390.43	2 229 659.28
13	520 430.85	2 229 594.37
14	520 475.94	2 229 521.61
15	520 477.52	2 229 519.04
16	520 514.72	2 229 459.03
17	520 540.03	2 229 418.27
1	520 543.84	2 229 420.47



Масштаб 1:5000

Описание границ смежных землепользователей:

от 5 точки до 6 точки, от 9 точки до 1 точки - земли, государственная собственность на которые не разграничена
от 1 точки до 5 точки, от 6 точки до 9 точки - граница земельного участка с кадастровым номером 59:01:0000000:698

Условные обозначения:

- Граница зон с особым использованием территории
- Граница образуемого земельного участка
- Граница квартала
- - - Граница территориальной зоны
- Граница земельного участка, учтенного в ГКН
- Кадастровый номер квартала
- Кадастровый номер земельного участка

Заявитель: _____

(подпись, расшифровка подписи)

Верно

